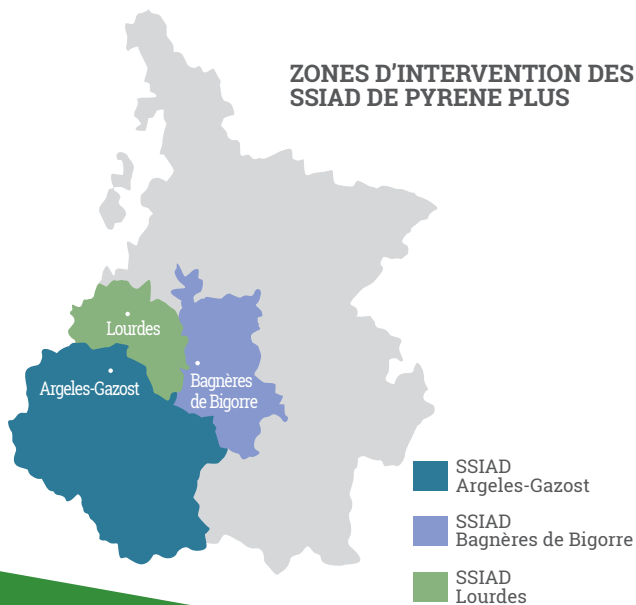


# ZONES D'INTERVENTION DE L'ESA

L'Equipe Spécialisée Alzheimer couvre les 3 zones d'intervention des SSIAD de PYRENE PLUS.

- **SSIAD ARGELES-GAZOST** : Canton de la vallée des gaves.
- **SSIAD BAGNÈRES DE BIGORRE** : Cantons de Haute-Bigorre et du Moyen-Adour.
- **SSIAD LOURDES** : Cantons de Lourdes 1 et Lourdes 2.

## ZONES D'INTERVENTION DES SSIAD DE PYRENE PLUS



## LES 3 SSIAD DE PYRENE PLUS

### LEURS MISSIONS

Les Services de soins infirmiers à domicile de PYRENE PLUS dispensent, sur prescription médicale :

- Des soins techniques, de base et relationnel
- Des séances de réhabilitation dans le cadre de l'ESA

## OÙ SE RENSEIGNER ?

### SSIAD LE PLUS PROCHE

Pour tout renseignement, le SSIAD le plus proche du domicile de la personne est à votre écoute **du lundi au vendredi de 9h à 17h**, aux coordonnées suivantes :



**SSIAD ARGELÈS-GAZOST**  
05 62 97 29 86

**SSIAD BAGNÈRES-DE-BIGORRE**  
05 62 95 12 24

**SSIAD LOURDES**  
05 62 94 65 75



**EMAIL : [esa@pyreneplus.com](mailto:esa@pyreneplus.com)**

## PYRENE PLUS C'EST AUSSI ...

Depuis plus de 60 ans sur le département, des services d'aide et d'accompagnement à domicile destinés aux personnes âgées, personnes handicapées, familles, parents isolés ainsi qu'aux actifs.

**PYRENE**  
*plus*  
AIDE A DOMICILE



**PYRENE**  
*plus*  
AIDE A DOMICILE

**ESA PYRENE PLUS**  
Équipe Spécialisée ALZHEIMER à Domicile

L'équipe spécialisée Alzheimer est issue de la mesure N°6 du plan Alzheimer 2008-2012, initié par le Ministère de la Santé  
« Stratégie thérapeutique non médicamenteuse dans la maladie d'Alzheimer »

# QUI PEUT BÉNÉFICIER DU SERVICE ?

## CELUI-CI S'ADRESSE PRIORITAIREMENT :

- Aux personnes atteintes de la Maladie d' Alzheimer ou de troubles apparentés diagnostiqués.
- À un stade léger ou modéré de la maladie.
- Pouvant faire l'objet d'une intervention de réhabilitation (conservant une mobilité, une capacité d'attention, une capacité de compréhension, etc.)



# UNE ÉQUIPE DE PROFESSIONNELS À DOMICILE

## L'ÉQUIPE SPÉCIALISÉE ALZHEIMER EST COMPOSÉE DE :

- 1 Infirmière Coordinatrice
- 1 psychomotricien(ne) diplômé(e)d'état
- des assistant(e)s de soins gérontologie diplômé(e)s (ASG)

Le service est ouvert du lundi au vendredi de 9h à 17h.

# LES ÉTAPES DE MISE EN PLACE

## LES OBJECTIFS DE L'ESA

### AUPRÈS DU PATIENT

Réduire les symptômes et/ou maintenir ou développer les capacités restantes des personnes atteintes afin de permettre leur maintien à domicile le plus longtemps possible.

### AUPRÈS DES AIDANTS

Apporter une éducation thérapeutique par l'écoute, la sensibilisation, le conseil et l'accompagnement.

### SUR LE LIEU DE VIE

Évaluer les risques du domicile et suggérer des réponses pratiques à mettre en œuvre.



1

**Sur prescription médicale** 12 à 15 séances de réhabilitation et d'accompagnement pour une durée maximale de 3 mois. Les soins sont pris en charge à 100% par la Caisse d'Assurance Maladie.

2

**Réalisation d'une évaluation** des capacités à accomplir les activités de la vie quotidienne.

3

**Fixer 1 ou 2 objectifs** : En relation avec le patient et son entourage, des objectifs simples sont fixés tels que s'habiller seul, faire à manger, etc.

4

**Mettre en place un programme** pour accomplir à nouveau les activités et retrouver plaisir à les faire.

5

**Procéder à un bilan-évaluation** des résultats qui sera transmis au médecin prescripteur.

